


Generální projektant:		 <b>FORVIA CZ, s.r.o.</b> IČO: 02992485, DIČ: CZ02992485, Kolínská 1, 290 01 Poděbrady - Kluk
HIP: Ing. Karel Příbyl		
příbyl@forvia.cz		

ZODPOVĚDNÝ PROJEKTANT	KONTROLOVAL	VYPRACOVAL	KAREL SOMMER PROJEKCE ELEKTRO ŽIŽKOVA 278 ČESKÝ BROD 282 01 IČO: 07483686		
Karel Sommer	Karel Sommer	Karel Sommer			
ČKAIT 0003633					
INVESTOR/STAVEBNÍK	KSÚS, Zborovská 11, Praha 5				
MÍSTO STAVBY	Obec Seletice				
NÁZEV AKCE: <b>III/27954 Seletice, svah - PD</b> <b>SO 401 - VEŘEJNÉ OSVĚTLENÍ</b>			FORMÁT:	-	Paré:
			DATUM:	11/2021	
			STUPEŇ:	PDPS	
			MĚŘÍTKO:	-	
NÁZEV PŘÍLOHY: <b>SVĚTELNĚ TECHNICKÝ VÝPOČET</b>			VÝKR. ČÍSLO:	<b>D.2.4</b>	Část: stavební

## **Seletice**

Kontaktní osoba: Karel Sommer

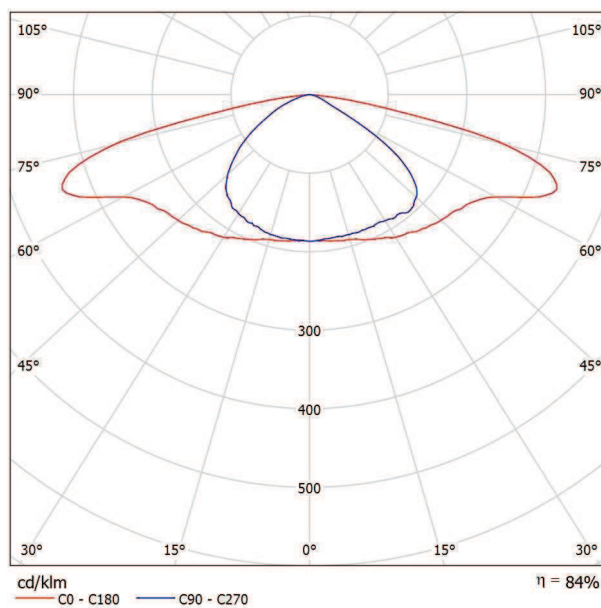
Datum: 09.03.2020  
Zpracovatel: Karel Sommer



Zpracovatel Karel Sommer  
Telefon 739733066  
Fax  
e-mail

## SCHREDER VOLTANA 3 / 5112 / 24 LEDs 700mA WW 730 / 423812 / Datový list svítidla

Výstup světla 1:



Klasifikace svítidel dle CIE: 100  
Kód CIE Flux Code: 36 72 96 100 84

Na základě chybějících vlastností symetrie nemůže  
být pro toto svítidlo znázorněna žádná tabulka UGR.

Zpracovatel Karel Sommer  
Telefon 739733066  
Fax  
e-mail

## VO Seletice / Plánovací údaje

### Profil ulice

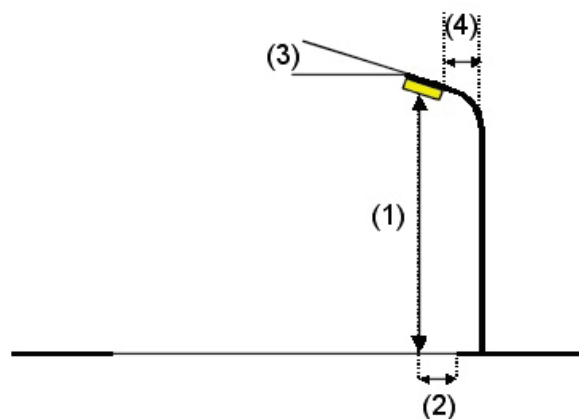
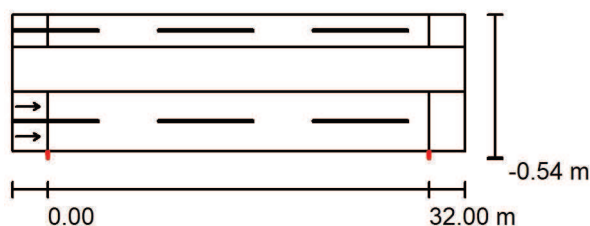
Vozovka 2 (Šířka: 2.700 m, Počet jízdních pruhu: 2, Povrch: R3, q0: 0.070)

Střední pás 1 (Šířka: 3.700 m, Výška: 0.000 m)

Vozovka 1 (Šířka: 5.000 m, Počet jízdních pruhu: 2, Povrch: R3, q0: 0.070)

Činitel údržby: 0.80

### Rozmístění svítidel



Svítidlo:	SCHREDER VOLTANA 3 / 5112 / 24 LEDs 700mA WW 730 / 423812
Světelný tok (Svítidlo):	6678 lm
Světelný tok (Zdroje):	7923 lm
Výkon svítidla:	54.0 W
Umístění:	jednostranně dole
Vzdálenost sloupů:	32.000 m
Montážní výška (1):	7.000 m
Výška světelného bodu:	6.989 m
Přesah (2):	-0.100 m
Sklon ramene (3):	5.0 °
Délka ramene (4):	0.000 m

Nejvyšší hodnoty intenzity světla

u 70°: 341 cd/klm

u 80°: 151 cd/klm

u 90°: 0.03 cd/klm

Vždy do všech směrů, které u použitelně nainstalovaného svítidla tvoří stanovený úhel se spodní vertikálou.

Žádná svítivost nad 95°.

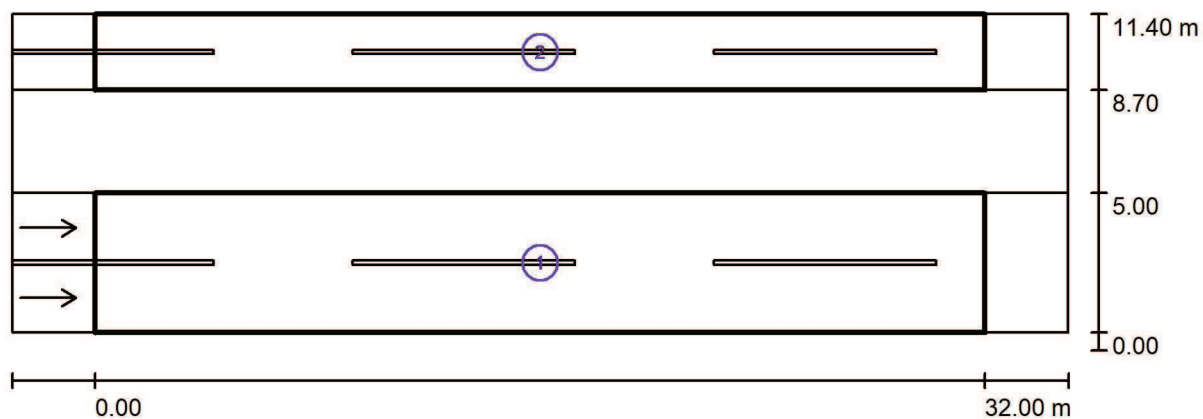
Uspřádání splňuje třídu intenzity osvětlení G1.

Uspřádání splňuje třídu indexu oslnění D.3.



Zpracovatel Karel Sommer  
Telefon 739733066  
Fax  
e-mail

## VO Seletice / Světelné technické výsledky



Činitel údržby: 0.80

Měřítko 1:272

### Soupis vyhodnocovacího pole

- Vyhodnocovací pole Vozovka 1  
Délka: 32.000 m, Šířka: 5.000 m  
Rastr: 11 x 6 Body  
Příslušející silniční prvky: Vozovka 1.  
Povrch: R3, q0: 0.070  
Zvolená třída osvětlení: ME5

(Jsou splněny všechny fotometrické požadavky.)

	$L_m$ [cd/m <sup>2</sup> ]	U0	UI	TI [%]	SR
Skutečné hodnoty podle výpočtu:	0.79	0.45	0.77	15	0.88
Požadované hodnoty podle třídy:	≥ 0.50	≥ 0.35	≥ 0.40	≤ 15	≥ 0.50
Splněno/nesplněno:	✓	✓	✓	✓	✓



Zpracovatel Karel Sommer  
Telefon 739733066  
Fax  
e-mail

## VO Seletice / Světelně technické výsledky

### Soupis vyhodnocovacího pole

- 2 Vyhodnocovací pole Vozovka 2  
Délka: 32.000 m, Šířka: 2.700 m  
Rastr: 11 x 3 Body  
Příslušející silniční prvky: Vozovka 2.  
Zvolená třída osvětlení: S5

(Jsou splněny všechny fotometrické požadavky.)

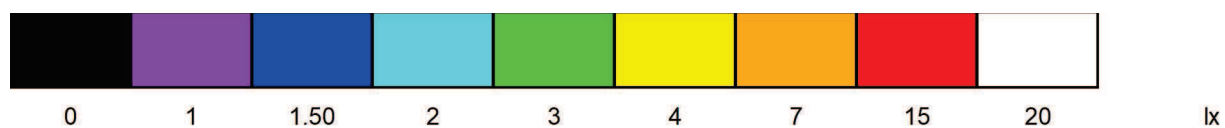
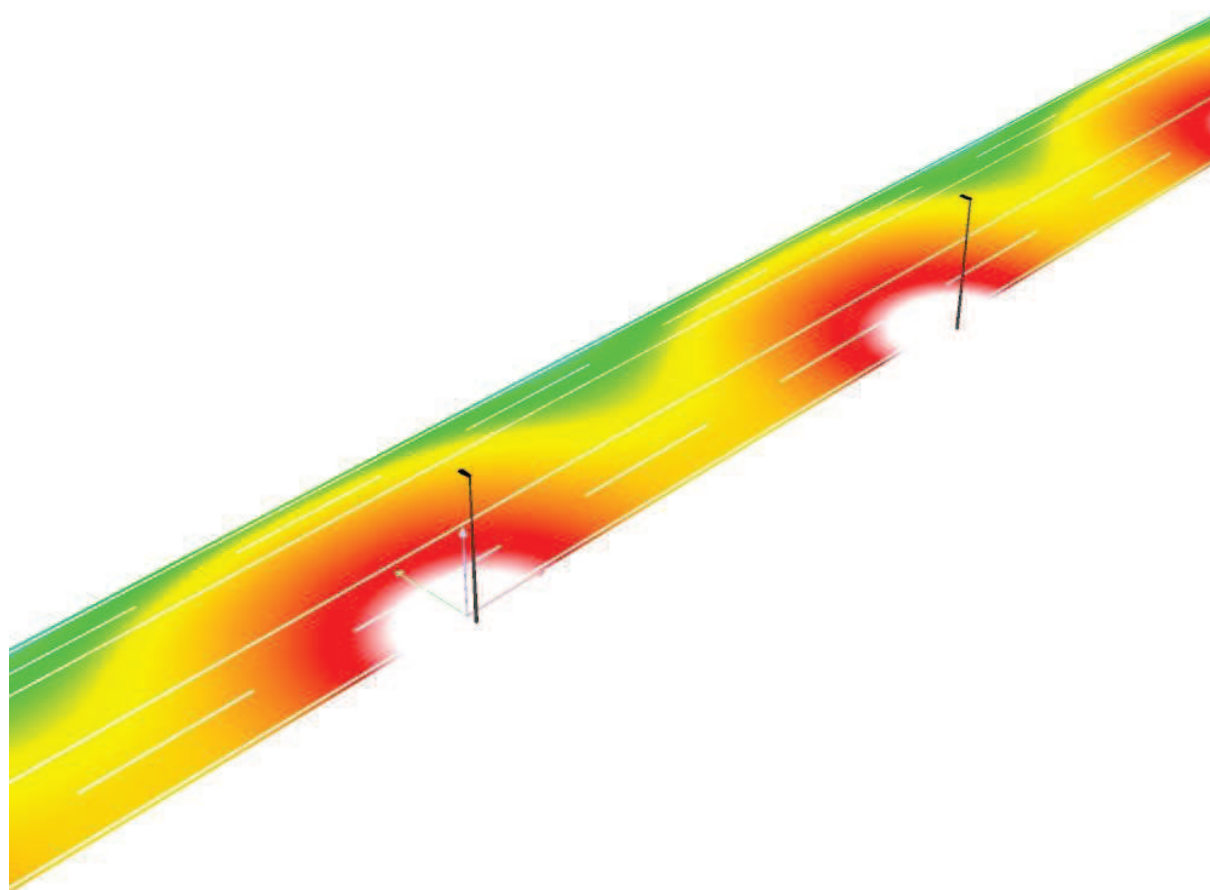
Skutečné hodnoty podle výpočtu:  
Požadované hodnoty podle třídy:  
Splněno/nesplněno:

$E_m$ [lx]	$E_{min}$ [lx]
3.68	2.44
$\geq 3.00$	$\geq 0.60$
✓	✓



Zpracovatel Karel Sommer  
Telefon 739733066  
Fax  
e-mail

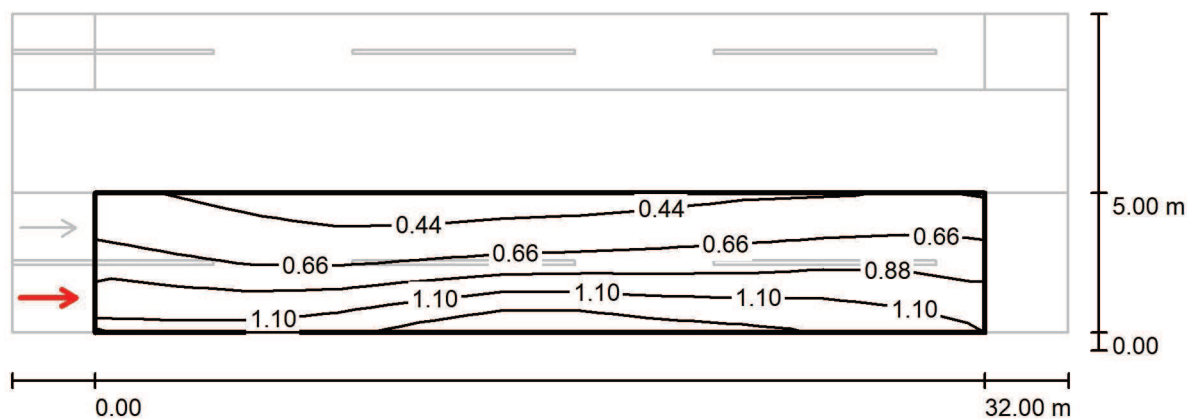
## VO Seletice / Renderování nepravými barvami





Zpracovatel Karel Sommer  
Telefon 739733066  
Fax  
e-mail

## VO Seletice / Vyhodnocovací pole Vozovka 1 / Pozorovatel 1 / Isolinie (L)



Hodnoty v Candela/m<sup>2</sup>, Měřítko 1 : 272

Rastr: 11 x 6 Body

Pozice pozorovatele: (-60.000 m, 1.250 m, 1.500 m)

Povrch: R3, q0: 0.070

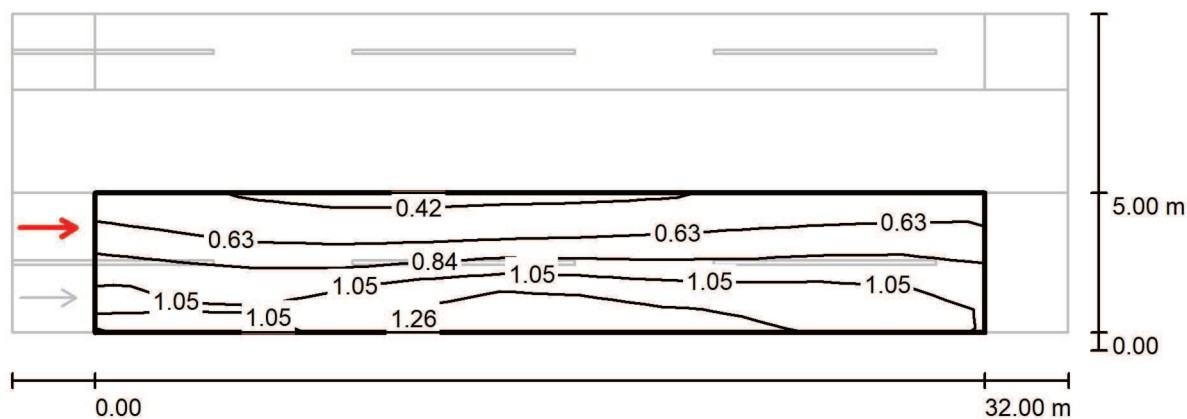
	$L_m$ [cd/m <sup>2</sup> ]	U0	UI	TI [%]
Skutečné hodnoty podle výpočtu:	0.79	0.45	0.78	15
Požadované hodnoty podle třídy ME5:	≥ 0.50	≥ 0.35	≥ 0.40	≤ 15
Splněno/nesplněno:	✓	✓	✓	✓





Zpracovatel Karel Sommer  
Telefon 739733066  
Fax  
e-mail

## VO Seletice / Vyhodnocovací pole Vozovka 1 / Pozorovatel 2 / Isolinie (L)



Hodnoty v Candela/m<sup>2</sup>, Měřítko 1 : 272

Rastr: 11 x 6 Body  
Pozice pozorovatele: (-60.000 m, 3.750 m, 1.500 m)  
Povrch: R3, q0: 0.070

	$L_m$ [cd/m <sup>2</sup> ]	U0	UI	TI [%]
Skutečné hodnoty podle výpočtu:	0.86	0.46	0.77	9
Požadované hodnoty podle třídy ME5:	≥ 0.50	≥ 0.35	≥ 0.40	≤ 15
Splněno/nesplněno:	✓	✓	✓	✓